



NOVÁ ZELENÁ ÚSPORÁM PORSENNÁ

nová

zelená

úsporám

Požadované parametry, možná výše dotace a podmínky v oblasti podpory B – novostavby rodinných domů

1. Požadované parametry v oblasti podpory B

Sledovaný parametr	Kategorie B.1	Kategorie B.2
Měrná roční potřeba tepla na vytápění E_A [kWh/m ² .rok]	≤ 20	≤ 15
Měrná neobnovitelná primární energie $E_{pN,A}$ [kWh/m ² .rok]	≤ 90	≤ 60
Součinitel prostupu tepla jednotlivých konstrukcí na systémové hranici U [W/(m ² .K)]	≤ U_{pas}	≤ U_{pas}
Průměrný součinitel prostupu tepla obálkou budovy U_{em} [W/(m ² .K)]	≤ 0,22	≤ 0,22
Průvzdušnost obálky budovy po dokončení stavby n_{50} [h ⁻¹]	≤ 0,60	≤ 0,60
Nejvyšší denní teplota vzduchu v místnosti v letním období, bez použití strojního chlazení $\Theta_{ai,max}$ [°C]	≤ $\Theta_{ai,max,n}$	≤ $\Theta_{ai,max,n}$
Povinná instalace systému nuceného větrání se zpětným získáváním tepla	ano	ano

2. Výše dotace v oblasti podpory B

Kategorie podpory	Kategorie B.1	Kategorie B.2
Výše podpory [Kč/dům]	300 000	450 000

Podpora na zpracování odborného posudku a zajištění měření průvzdušnosti obálky budovy

Kategorie podpory	Kategorie B.3
Výše podpory [Kč/dům]	35 000

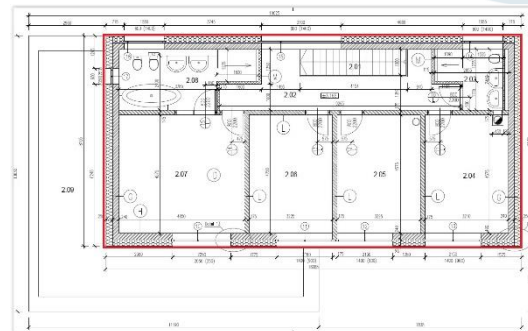
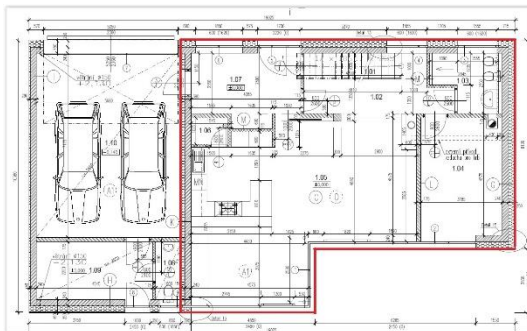
Celková výše podpory na jednu žádost je omezena na max. 50 % řádně doložených způsobilých výdajů. Rodinné domy nacházející se v Moravskoslezském a Ústeckém kraji jsou zvýhodněny zvýšením dotačních částek o 10 %. Maximální výše podpory pro jednoho žadatele je v rámci Výzvy stanovena na 5 mil. Kč.

3. Podmínky oblasti podpory B

- Objekt musí splňovat definici rodinného domu** dle § 2 vyhlášky č. 501/2006 Sb., a to po celou dobu udržitelnosti, tzn. 10 let.
„Rodinný dům je objekt pro bydlení, ve kterém více než polovina podlahové plochy odpovídá požadavkům na trvalé rodinné bydlení a je k tomuto účelu určena; rodinný dům může mít nejvýše tři samostatné byty, nejvýše dvě nadzemní a jedno podzemní podlaží a podkroví.“
- Maximální velikost novostavby** rodinného domu, na kterou lze čerpat podporu, je omezena na **350 m²** celkové energeticky vztažné plochy.
„Energeticky vztažná plocha je podlahová plocha bráno z vnějších rozměrů domu veškerých prostorů s upraveným vnitřním prostředím (bez nevytápěných prostorů – např. garáž) v součtu všech podlaží.“



Půdorys 1.NP a 2. NP s vyznačením Energeticky vztažené podlahové plochy



- Na rodinný dům, který bude podpořen z této oblasti podpory, nelze čerpat podporu z oblasti podpory z oblastí podpory A – snižování energetické náročnosti stávajících rodinných domů a C – efektivní využití zdrojů energie.
- **Žadatelem a příjemcem podpory může být pouze první vlastník rodinného domu** uvedený v katastru nemovitostí. V případě více vlastníků je potřeba doložit souhlasné vyjádření spoluvlastníků.
- Všechny **objednávky, smlouvy a faktury musí být sepsány s žadatelem** (vlastníkem, příp. spoluvlastníkem), jinak nemohou být součástí uznatelných nákladů.
- Při realizaci podporovaných opatření v této oblasti podpory musí žadatel prokázat technické vlastnosti použitých tepelněizolačních materiálů, výplní otvorů a technických zařízení budovy. Na materiály a výrobky uvedené v SVT se tato povinnost nevztahuje.
- Instalace zařízení využívající energii z obnovitelných zdrojů musí být provedena dodavatelsky, a to dodavatelem s příslušnými oprávněními a odbornou způsobilostí.
- V případě instalace solárního termického systému musí být použity kolektory splňující minimální hodnotu účinnosti dle vyhlášky č. 441/2012 Sb., o stanovení minimální účinnosti užití energie při výrobě elektřiny a teplené energie.
- **Povinná instalace systému nuceného větrání se zpětným získáváním tepla**, přičemž minimální požadovaná účinnost zpětného zisku tepla systému při projektem stanovených výkonových stupních (průtocích čerstvého vzduchu) je 75%.
- Spalovací zdroje, z nichž jsou spaliny vypouštěny do vnitřního prostředí domu, se nepovažují za zdroj tepla.
- Splnění požadavku na **maximální průvzdušnost obálky budovy $n_{50} \leq 0,6 \text{ h}^{-1}$ musí být doloženo protokolem o měření průvzdušnosti obálky budovy**, tzv. blower door testem.
- Žadatel o podporu je **povinen zajistit odborný technický dozor** nad prováděním stavby.
„Odborný technický dozor je technický dozor stavebníka nad prováděním stavby vykonávaný osobou, která má vysokoškolské vzdělání stavebního nebo architektonického směru nebo střední vzdělání stavebního směru s maturitní zkouškou a alespoň 3 roky praxe při provádění staveb, popř. je autorizovanou osobou České komory autorizovaných inženýrů a techniků (ČKAIT) nebo České komory architektů (ČKA). Osoba vykonávající tento dozor nesmí být ve střetu zájmů, za který se považuje zejména pracovněprávní, smluvní nebo jiný vztah s dodavatelem.“